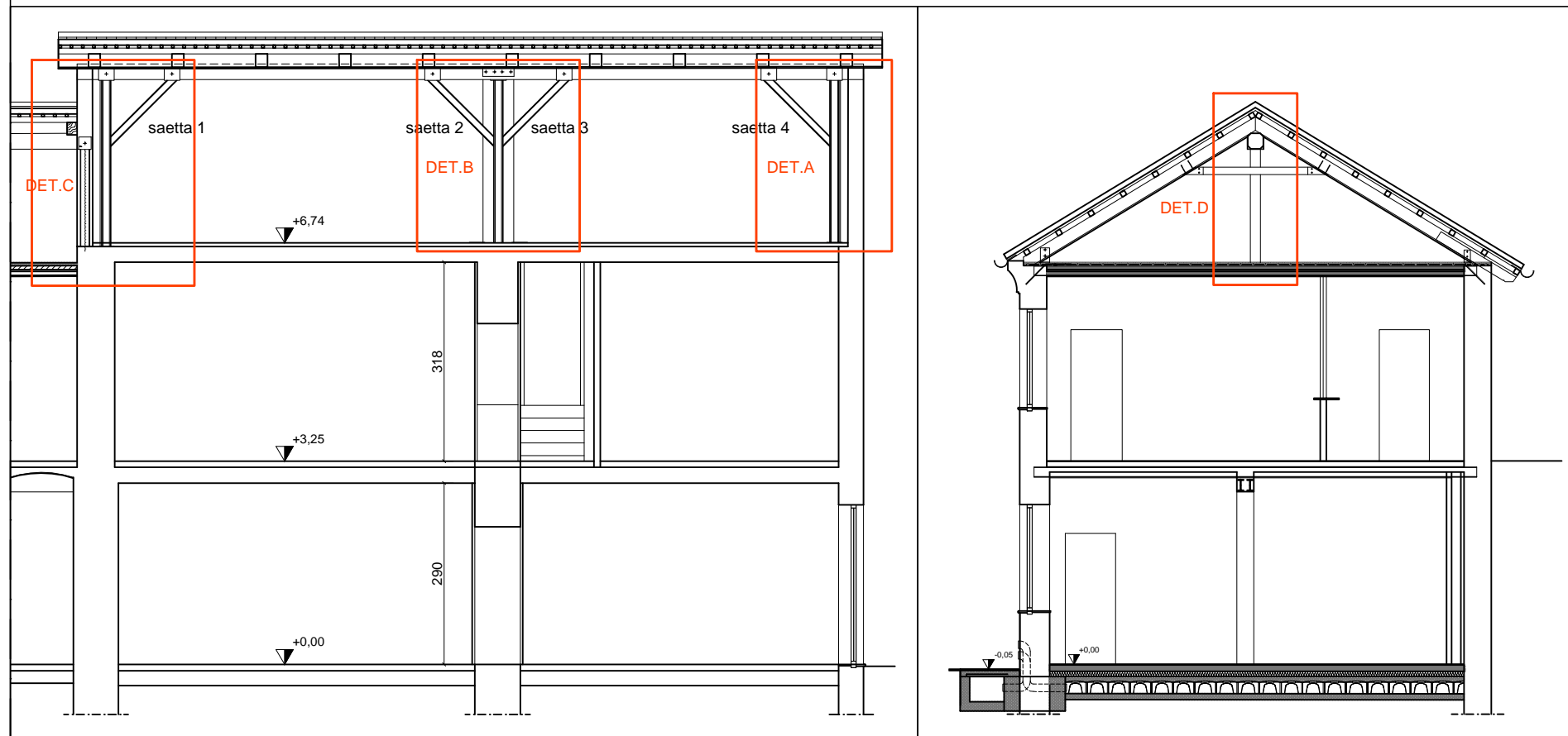


PIANTA PIANO SOTTOTETTO PROGETTO - Scala 1:100



SEZIONE LONGITUDINALE - Scala 1:100 SEZIONE B:B - Scala 1:100

#### SPECIFICHE MATERIALI

CALCESTRUZZO:	$R_{ck}$ (N/mm <sup>2</sup> )	Aggregato (mm)	Classe di esposizione	Classe di consistenza	Copri ferro (mm)
Capso solaio	30	< 20	XC1	S5	25

Rapporto acqua cemento massimo: 0.60. E severamente vietata qualunque aggiunta d'acqua in cantiere. Tutte le caratteristiche sopra riportate devono essere riportate nella bolla di consegna della fornitura. Prima di ogni getto deve essere avvisata la D.L. strutturale. Eseguire i prelievi per i controlli di accettazione del conglomerato secondo la normativa vigente (NTC 08). In ogni caso, deve essere comunque prelevato ALMENO UN PROVINO PER OGNI GIORNO DI GETTO.

#### ACCIAIO Armatura: B450C

(controllato in stabilimento)

$\sigma_{yk}$ (N/mm <sup>2</sup> )	$\sigma_{yk}$ (N/mm <sup>2</sup> )	$(A_{yk})$
$\geq 450$	$\geq 540$	$\geq 7.5\%$

Ogni fornitura deve essere marchiata secondo norma con il marchio depositato del Produttore e deve essere accompagnata da una copia conforme del relativo certificato, con data NON ANTERIORE a tre mesi, emesso dal Laboratorio Ufficiale incaricato del controllo in stabilimento.

#### ACCIAIO Costruzione: S275

Ogni fornitura deve essere marchiata secondo norma con il marchio depositato del Produttore e deve essere accompagnata da una copia conforme del relativo certificato, con data NON ANTERIORE a tre mesi, emesso dal Laboratorio Ufficiale incaricato del controllo in stabilimento.

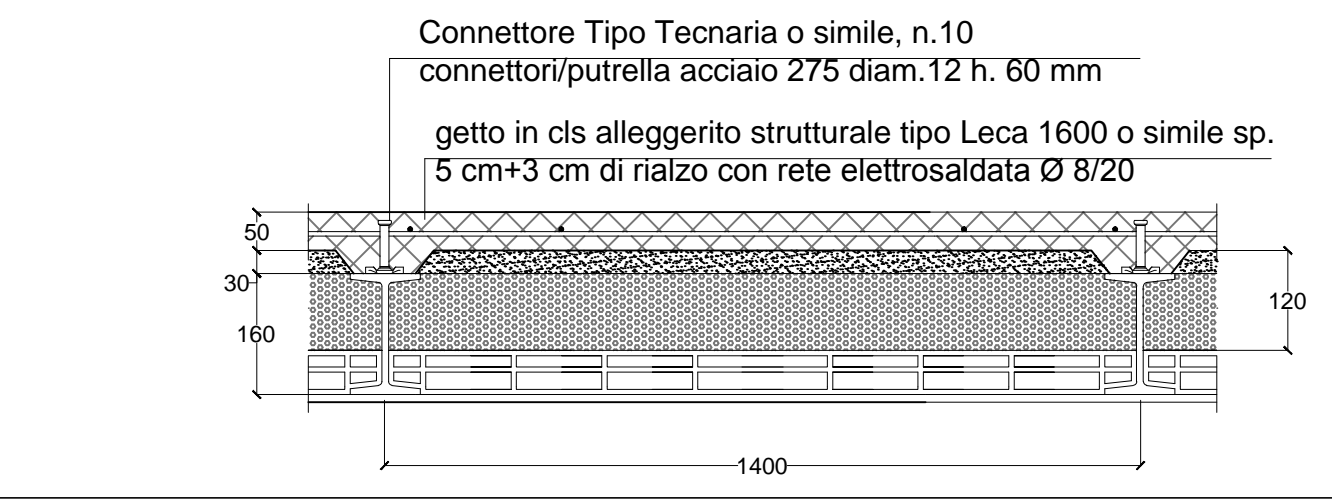
Buloneria: classe 8.8

Barre filettate: Barre filettate classe di resistenza 8.8

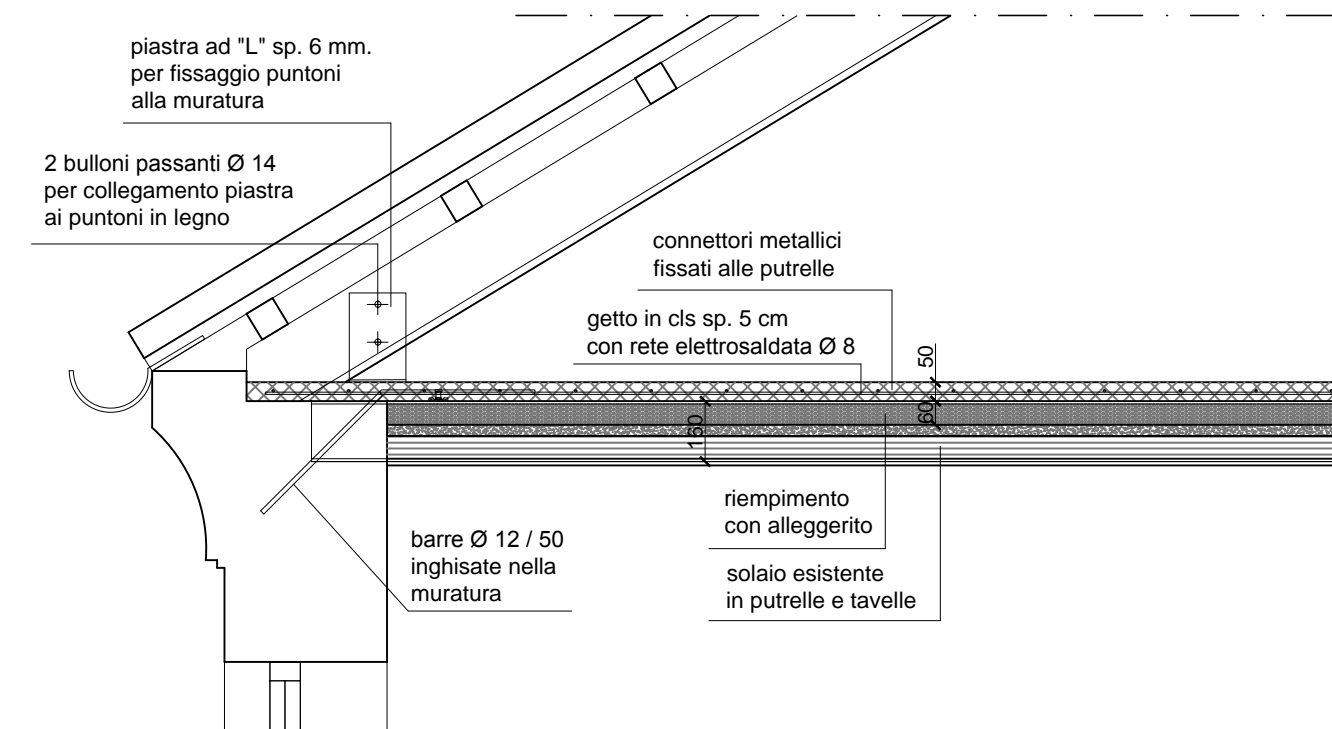
Inghisaggi: Inghisaggi mediante pasta chimica tipo Hilti Ht 500 o pari caratteristiche

Saldature: tutte le saldature dovranno essere effettuate su tutti i lati di contatto

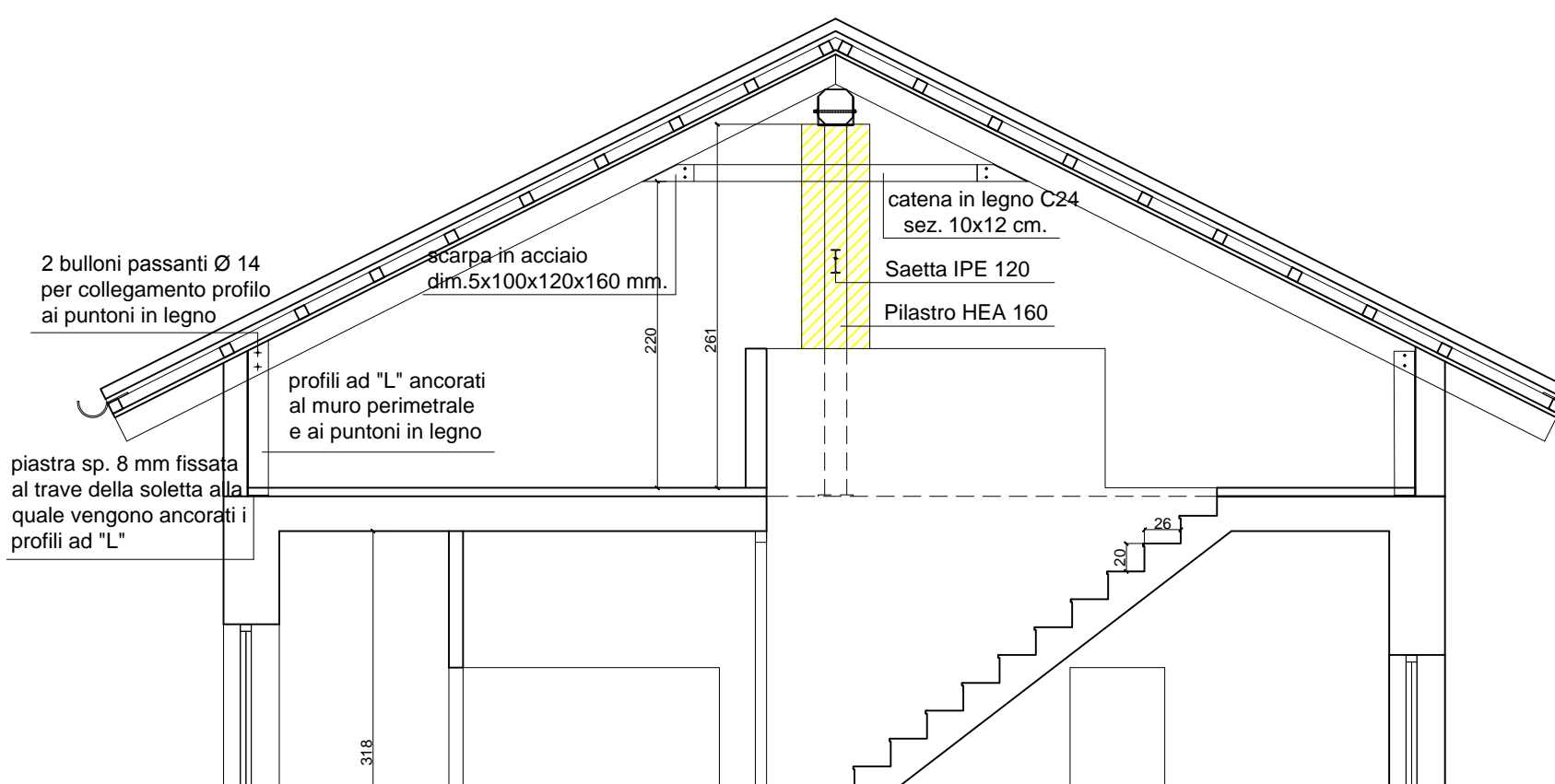
Regione Piemonte Comune di Pavarolo (To)	
Ubicazione: Via Barbacana n. 2, Pavarolo (To)	
Committente : Comune di Pavarolo	Data: 27 / 12 / 2018 REVISIONATO: 19 / 04 / 2019
Oggetto: Progetto di adeguamento sismico dell'edificio che ospita la scuola materna statale PROGETTO ESECUTIVO	Scala: 1:100 - 1:50 1:20 - 1:10
Tavola 04	Interventi strutturali Solaio sottotetto e rinforzi della copertura
FMArchistudio engineering srl Via Legnano, 13 - 10128 Torino	



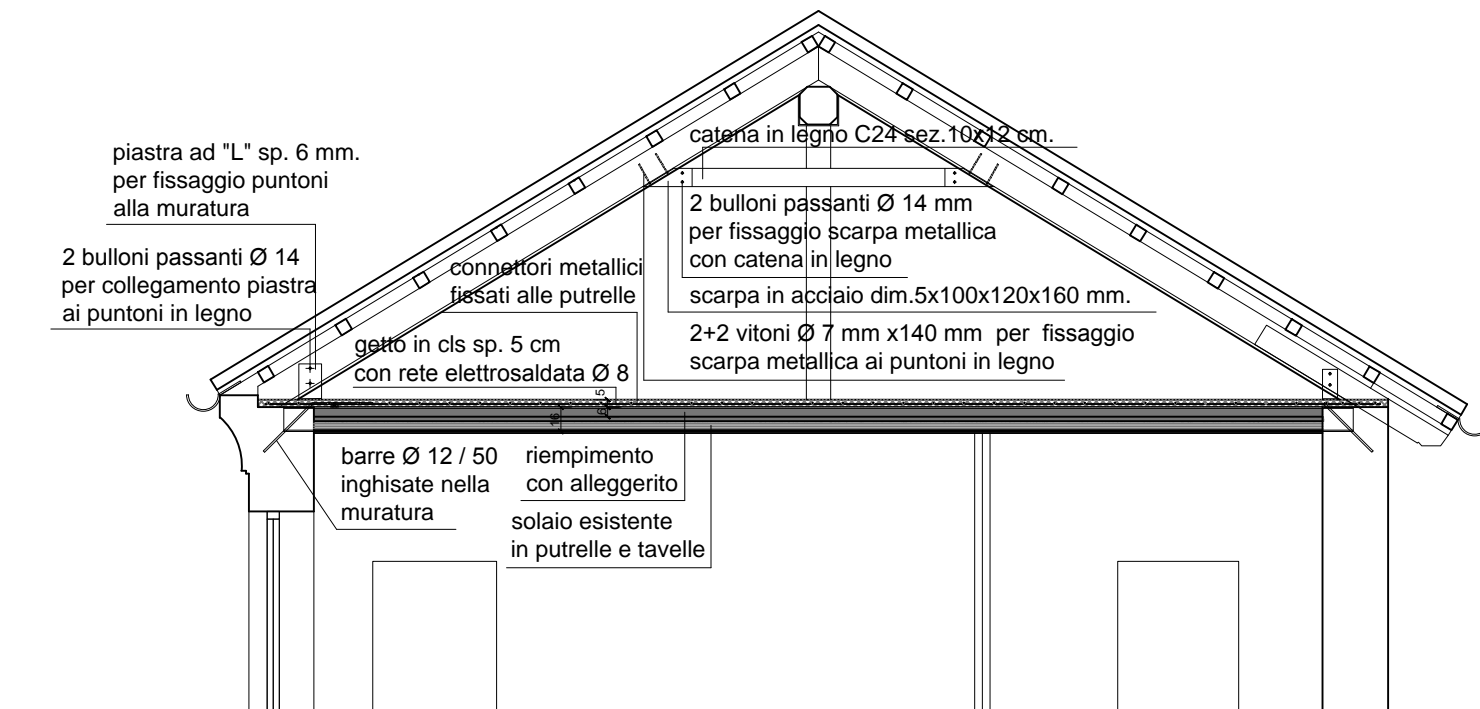
DETTAGLIO RINFORZO SOLAIO IN PUTRELLE E TAVELLE Scala 1:10



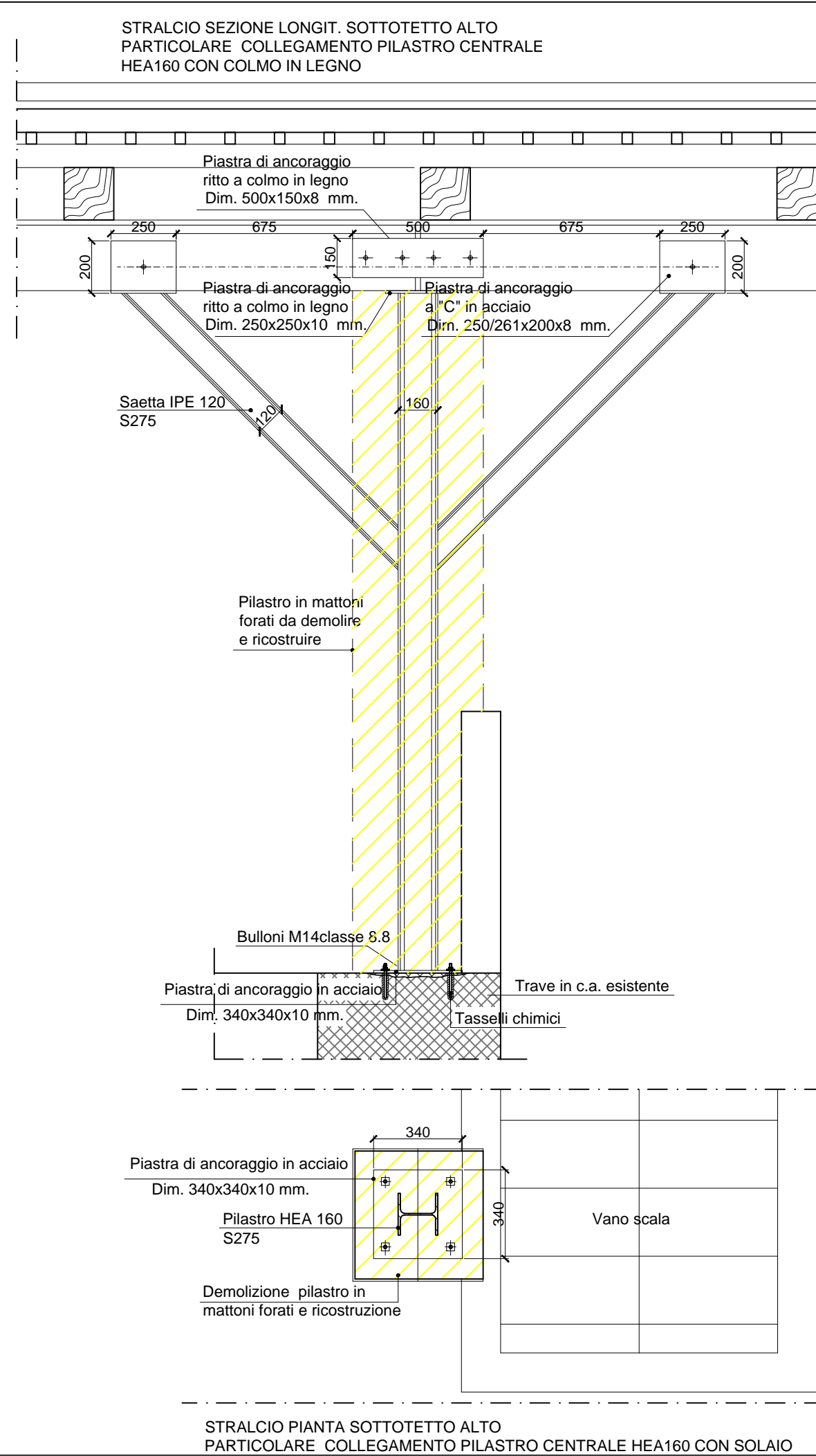
DETTAGLIO SEZIONE B:B - Scala 1:20



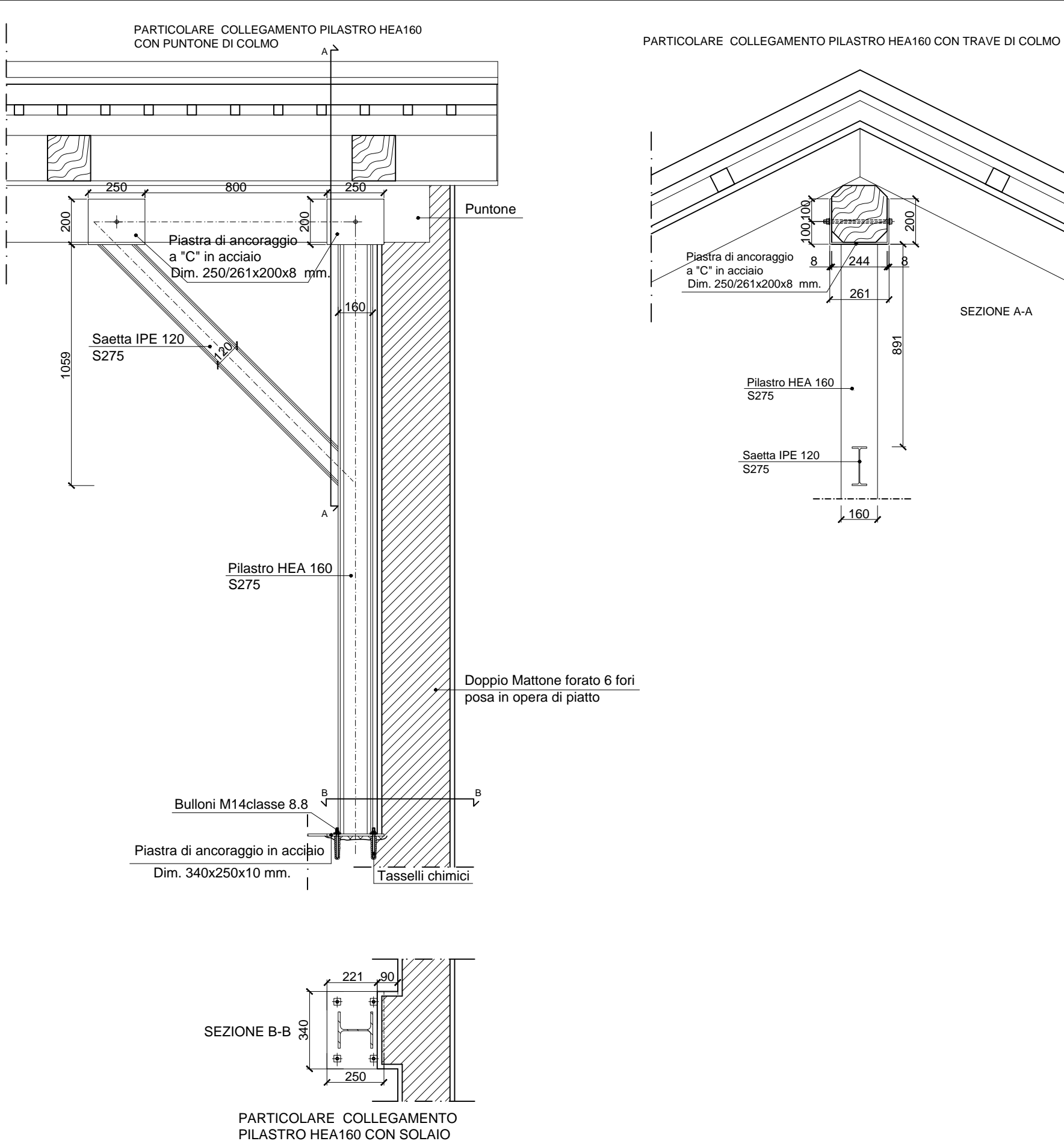
SEZIONE A:A -DETTAGLIO COPERTURA - Scala 1:50



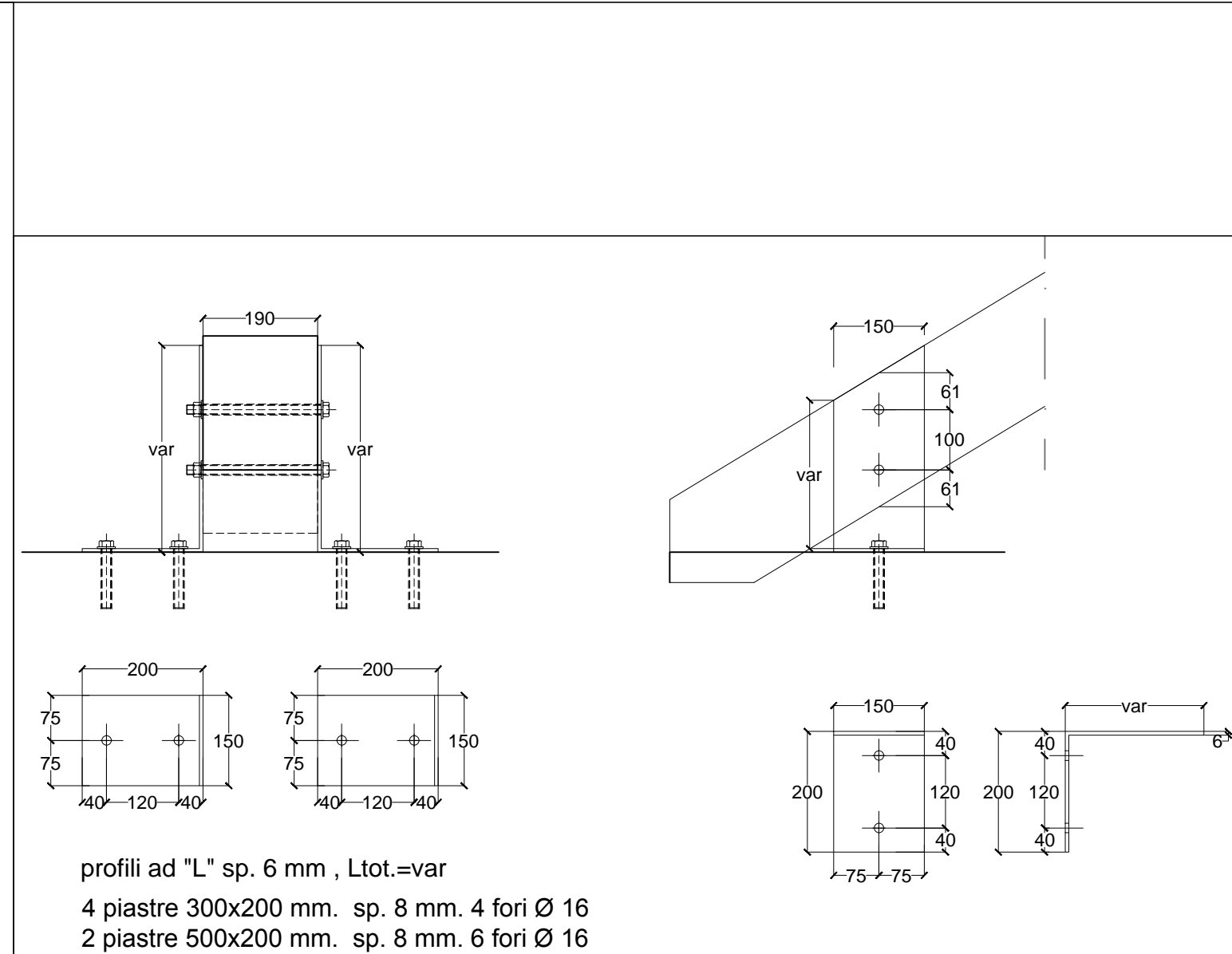
SEZIONE B:B -DETTAGLIO COPERTURA - Scala 1:50



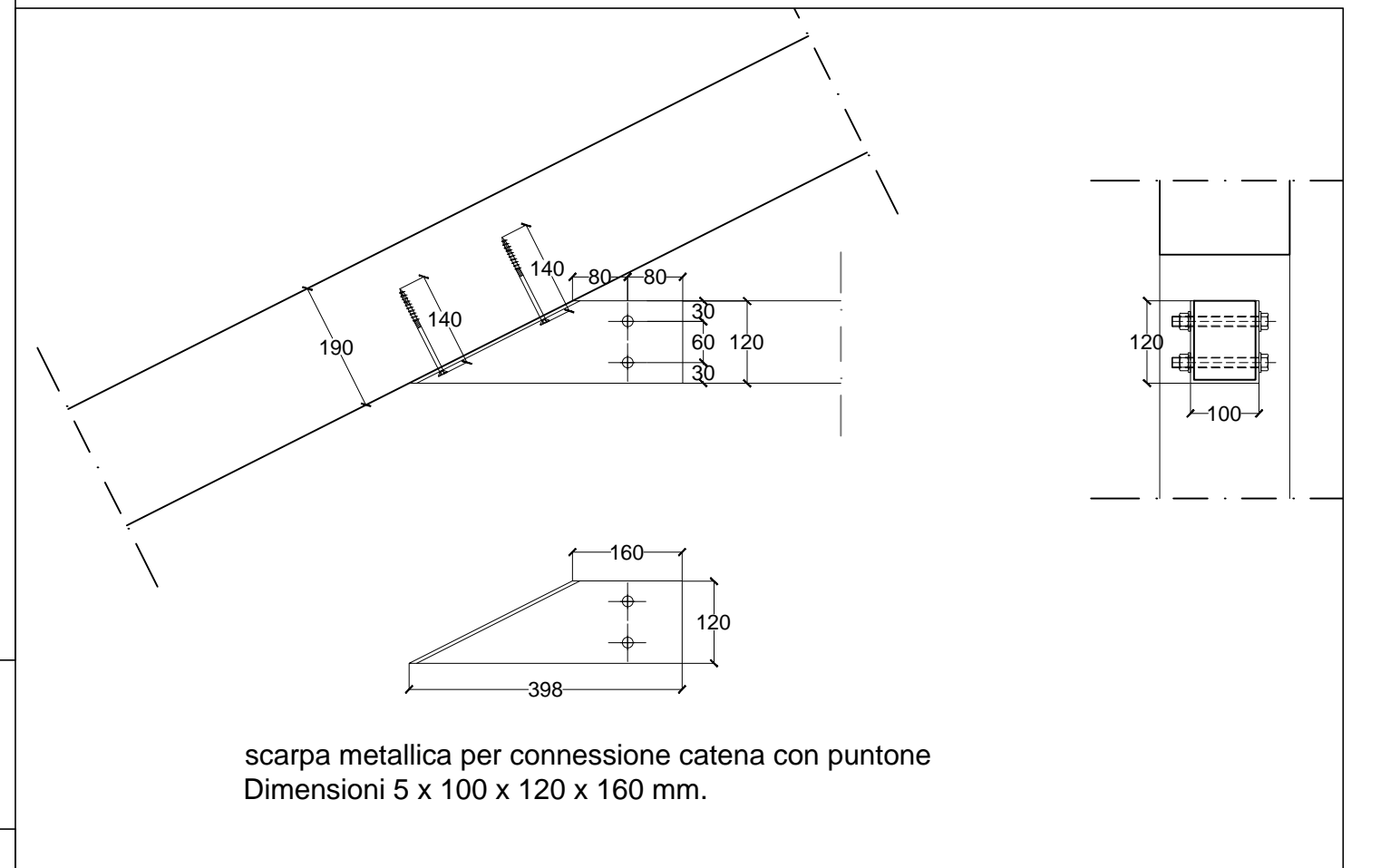
DETTAGLIO (B) ANCORAGGIO SAETTE TETTO A RITTO CENTRALE SOTTOTETTO ALTO - Scala 1:20



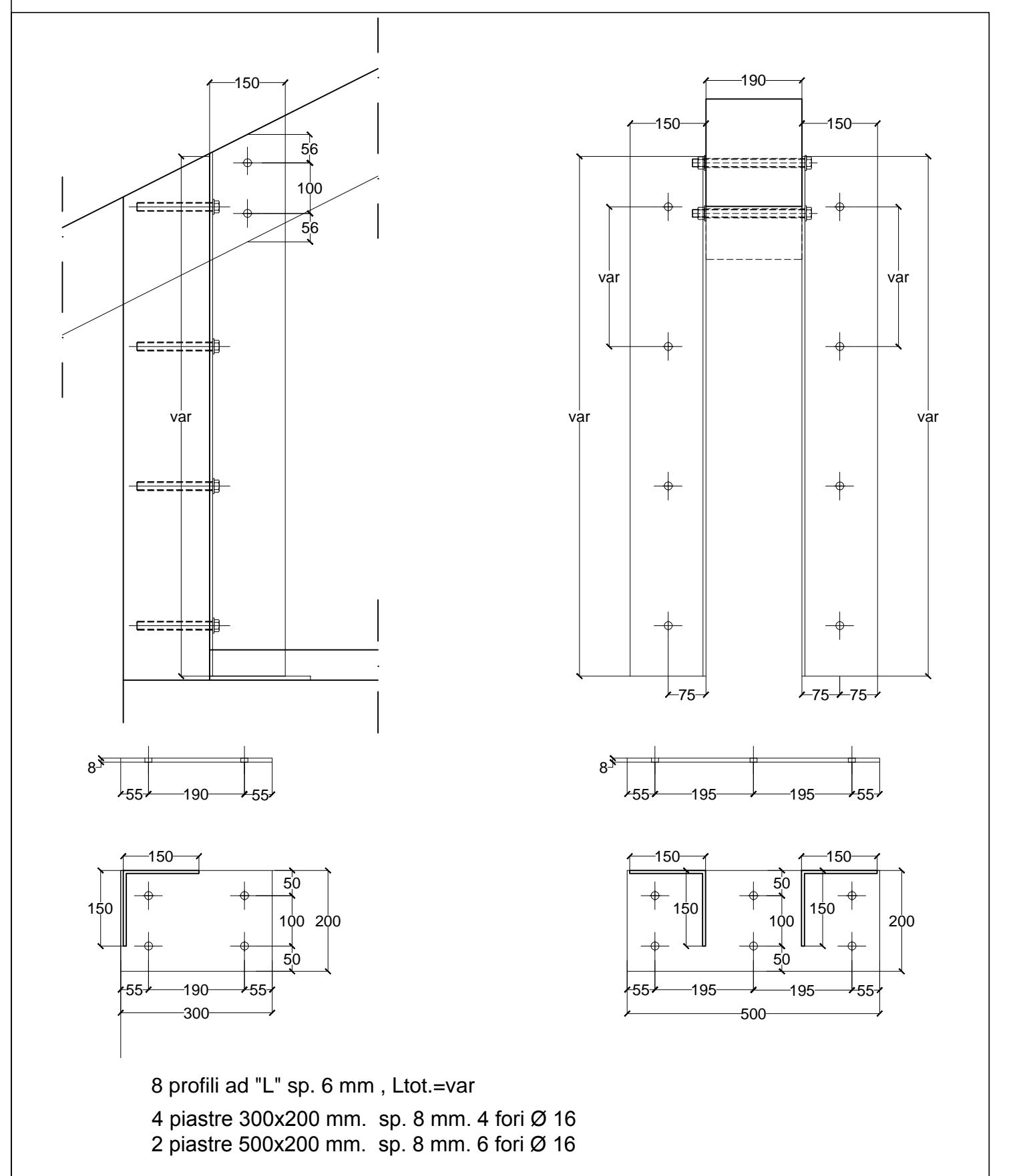
DETTAGLIO (A) ANCORAGGIO SAETTA TETTO A RITTO DI TESTATA SOTTOTETTO ALTO - Scala 1:20



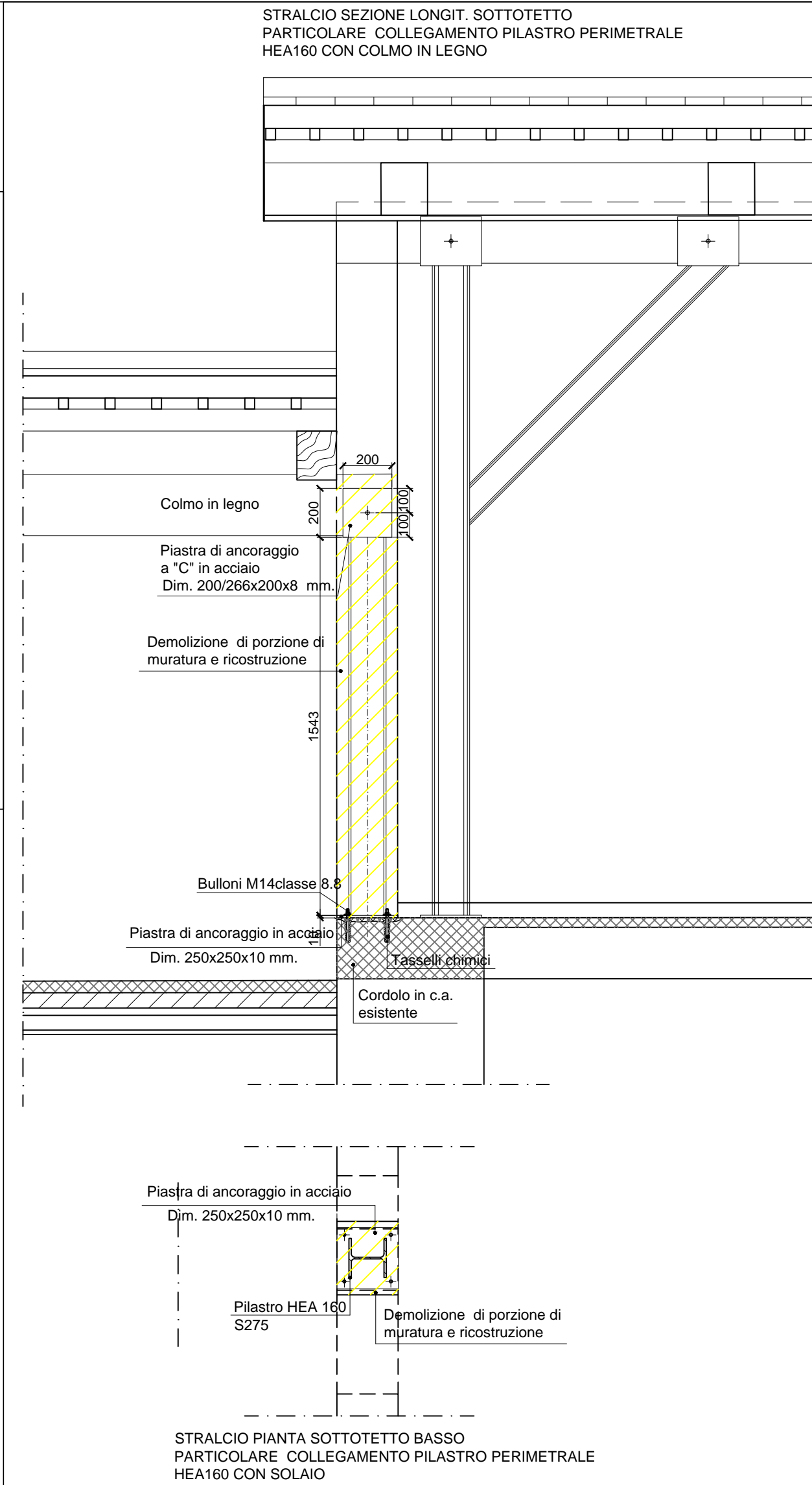
DETTAGLIO ANCORAGGIO PUNTONI ALLA MURATURA SEZIONE B:B - Scala 1:10



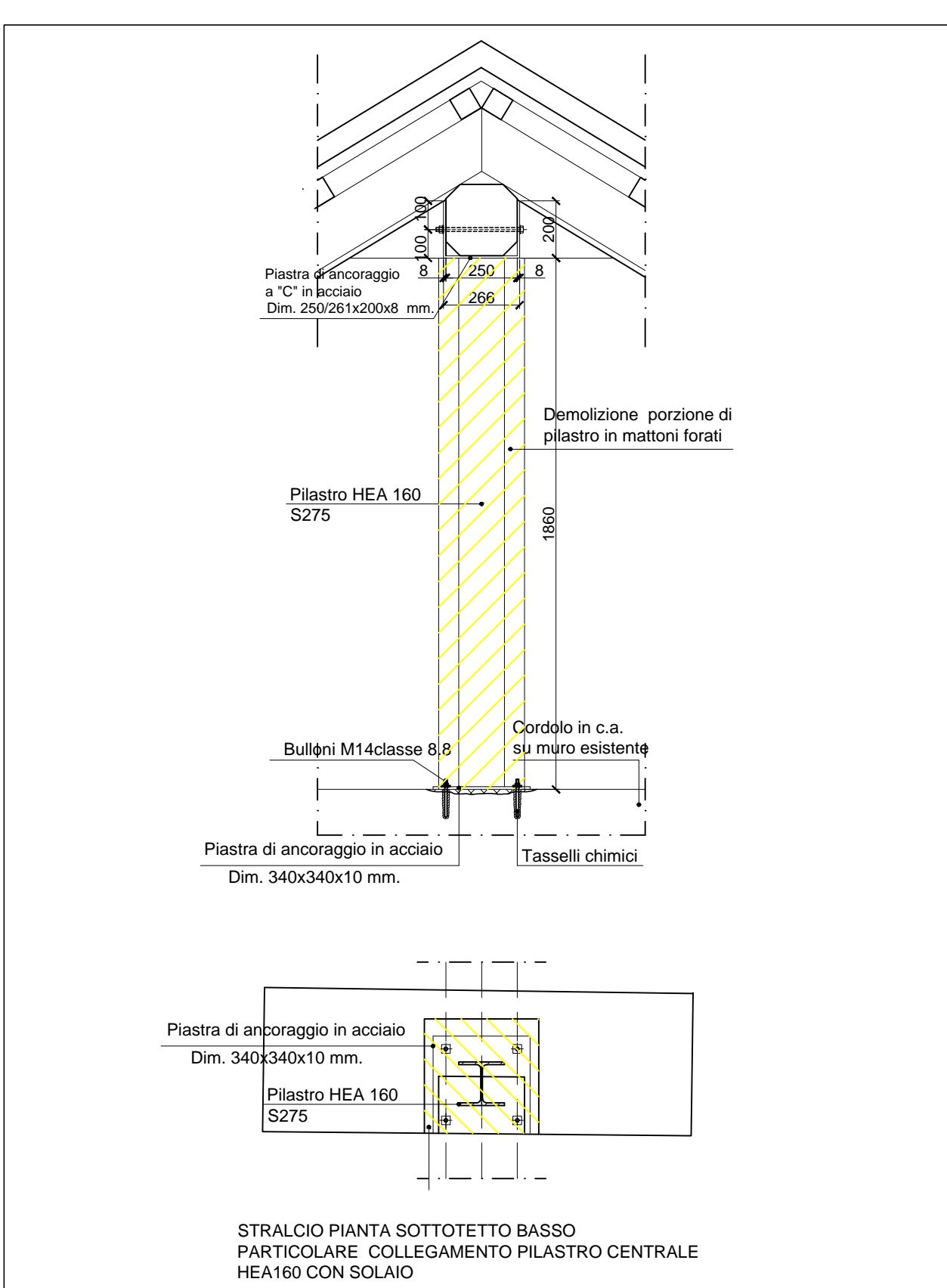
DETTAGLIO ANCORAGGIO CATENA A PUNTONE - Scala 1:10



DETTAGLIO ANCORAGGIO PUNTONI -SEZIONE A:A - Scala 1:10



DETTAGLIO (C) RITTO REGGICOLMO DI TESTATA SOTTOTETTO BASSO - Scala 1:20



DETTAGLIO (D) RITTO REGGICOLMO CENTRALE SOTTOTETTO BASSO -Scala 1:20